

看護協会 入会のご案内

コロナ禍にあって現場の最前線で活躍する看護職の皆さまに敬意を表します。
都道府県看護協会と日本看護協会は、新型コロナウイルス感染症に対応する看護職の現場支援をさまざまに行って参りました。

新型コロナウイルス感染症に対応する看護職への現場支援

1. 「看護職の相談窓口」の開設（感染管理、労働関連、メンタルヘルスなど）
2. 情報提供（感染予防・対策の資料、動画などをホームページに掲載）
3. 寄付の活用（PPEなどを医療・介護現場へ配布、「新型コロナウイルス感染症対応医療従事者支援制度」に拠出）
4. 看護職の確保（①ナースセンターを通じて軽症者施設やワクチン接種などに就業②看護職員の応援派遣および体制の整備）
5. 感染管理認定看護師の養成推進（受講費用の補助） など

看護協会は、看護職の活動を支援する職能団体です。

都道府県看護協会と日本看護協会は、個人の力だけでは解決できない看護を取り巻く課題を、組織の力で解決し、看護を発展させ、社会に貢献します。

現場のさまざまな“困った”を解決するための活動

ミッション 3つの使命

看護の質の向上



看護職が働き続けられる
環境づくり



看護領域の開発・展開



看護職の働く環境づくり、処遇改善、看護職確保、看護の質向上等の実現のためには会員の数が重要です。全国の看護職が一丸となって取り組みましょう。

都道府県看護協会・日本看護協会の会員特典

たくさんの会員特典をご用意しています！

万が一の時もサポート
看護職賠償責任保険制度への任意加入



質の高い看護を目指して
会員特別料金での研修・学会の参加



最新の看護情報を知る
機関紙「協会ニュース」のお届け



あなたのキャリアアップを応援
会員マイページ「キャリナース」の利用



約5万5,000冊を所蔵
看護専門図書館の利用



都道府県看護協会でもたくさんの
特典をご用意



入会方法

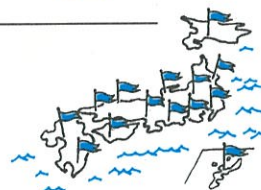
勤務先に施設代表者がいる場合

施設代表者に入会方法をお問い合わせの上、「入会申込書」をご提出ください。



勤務先に施設代表者がいない、現在、就業されていない場合

所属先やお住まいの都道府県にある看護協会にお問い合わせください。
または、日本看護協会のWEB入会もご利用いただけます。

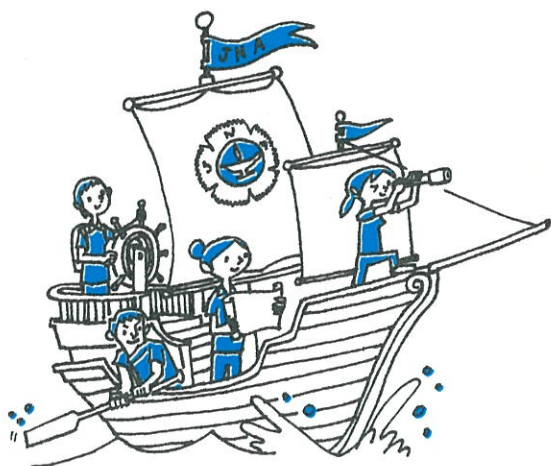


あなたの入会をお待ちしています！
ご入会の手続きはこちらから

日本看護協会WEB入会ページ



<https://www.nurse.or.jp/home/about/nyukai/join.html>



都道府県看護協会・施設代表者使用欄



生きるを、ともに、つくる。
公益社団法人 日本看護協会